

ご近隣の皆さま
 (仮称) 業平橋押上地区開発計画 (新タワー計画)
 H23年 2月 ~ H23年 4月 工事工程のお知らせ

平成23年2月9日
 施工調整室 (大林組)

《タワー街区》

昨年12月10日に塔体上部より突き出されたゲイン塔は、現在放送用のアンテナを取付ながら、約570mとなっています。最高高さとなる634mは順調に工事が進めば3月頃に達します。(超高所での作業の為、天候によっては残業することがあります。)

塔体内部で行っている心柱の工事は、2~3m/日の高さでコンクリートを打設しており、現在160m近くまであがっています。4月下旬には約340mに達する予定です。

(コンクリート打設は7時~23時)

前回まち連でご報告の通り冬期の雪対応につきましては、タワークレーン(タワークレーンジブへの電気ヒーター設置)や展望台外装を、仮設ネットで覆う等の事前対策を行っています。また降雪時には、状況を見ながら人員配置して、監視・注意喚起を行います。引き続き細心の注意を払い、ご迷惑をおかけしないよう工事を進めます。

《西街区》

先行工区では地上・地下部において躯体工事(B2階、塔屋、各階残躯体)及び設備・内装工事(各階)を行い、外装工事も進めていきます。

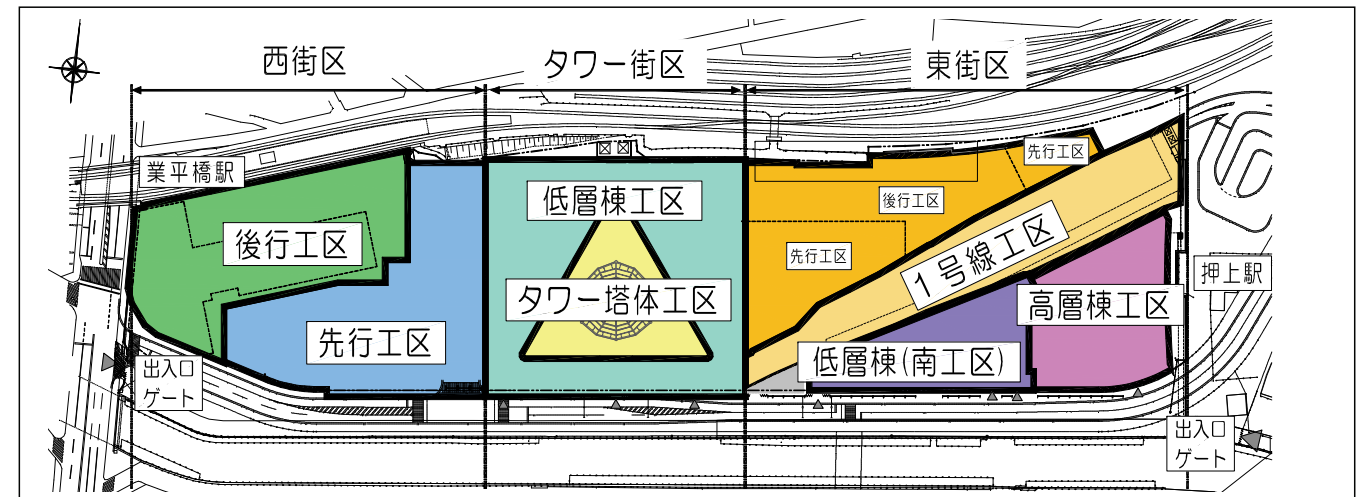
後行工区では地上・地下躯体工事(B2階~6階)及び掘削工事(4次~6次)を行い、内装・設備工事も順次進めてまいります。

《東街区》

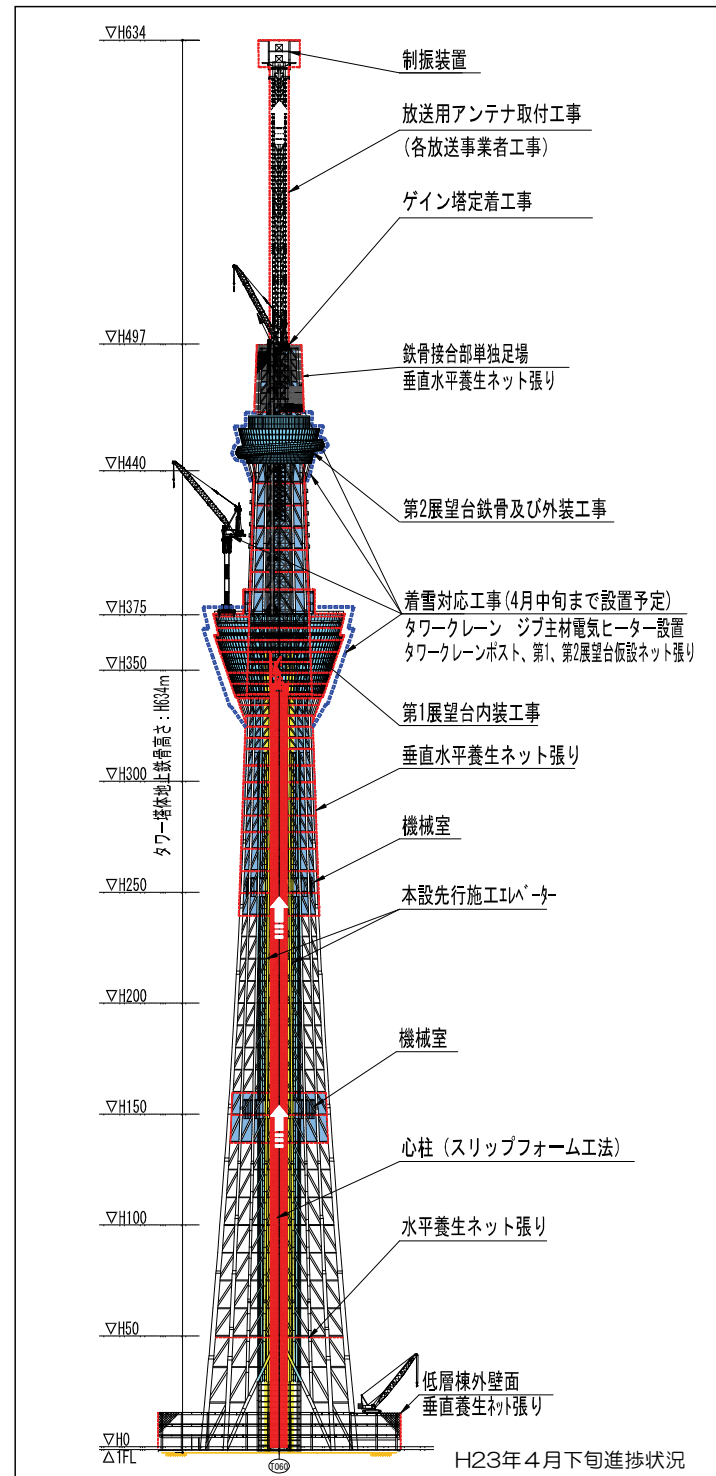
高層棟工区の地上部は最上階まで躯体・外装工事が進み、引続き設備・内装工事を行います。地下部では引続き躯体工事(B3階)を進め、山留切梁の解体を行い、一部設備・内装工事へ進みます。

低層棟工区は地上部にて鉄骨工事(1階~8階)を行い、躯体・外装工事へ進みます。地上・地下部ともに設備・内装工事を行います。

■全体平面図



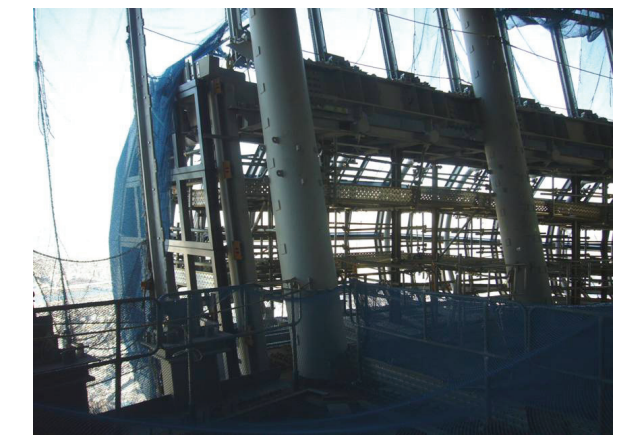
■進捗状況図



■工事状況写真



定点写真 平成23年1月22日撮影



第2展望台空中回廊施工状況

平成23年2月~4月工事工程 (予定)

		H23年2月	H23年3月	H23年4月	備考
《タワー街区》	①低層棟工事	地下・地上各所区画間仕切他仕上工事			大林組 各放送事業者 (日立電線ほか)
		地上後施工部鉄骨建方及び床躯体工事			
	②タワー塔体工事	ゲイン塔引き上げ/定着(溶接固定)工事			
		放送用アンテナ取付及びケーブル布設工事準備工事(各放送事業者工事)			
		(ケーブル搬入は大型ドラムでの搬入となるため、道交法の制限により3月~9月の期間5~15台/月 早朝の搬入となります。ゲイン塔にて一部夜間作業を行います。また超高所作業のため天候により残業あり。)			
		第2展望台空中回廊外装工事及び内装工事			
		第1展望台他内装工事(※ただし仮設E/Vでの揚重等は夜間18時~翌6時まで)			
《西街区》	①先行工区	地下・地上躯体工事(B2階・塔屋・各階残躯体)			大成建設・ 東武谷内田建設JV
	②後行工区	外装工事、内装・設備工事(B2階~6階)			
		掘削工事(4次~6次)			
		地下・地上躯体工事(B2階~6階)(※地下:夜間18時頃~22時頃)			
		内装・設備工事			
《東街区》	①高層棟工区	躯体工事・外装工事(最上階まで)、設備・内装工事(※内装工事:夜間18時頃~22時頃)			大林・株木・ 東武建設JV
		地下躯体工事、山留切梁解体、設備・内装工事			
	②低層棟(南・北工区)	地上鉄骨(1階~8階)、躯体工事、外装工事、設備・内装工事			
	③低層棟(一号線工区)	地下:設備・内装工事			
平均車両台数(台/日)		約520台	約550台	約570台	

(本計画に関する全てのご相談窓口)

電話: 03-5610-0605

月~土 8時~20時

(工事に関するご相談窓口)

電話: 03-3829-6310

月~土及び祝日 8時~20時

(緊急の場合は、上記以外も連絡可能)